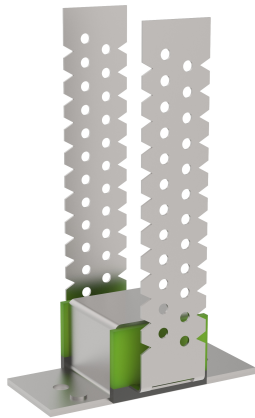
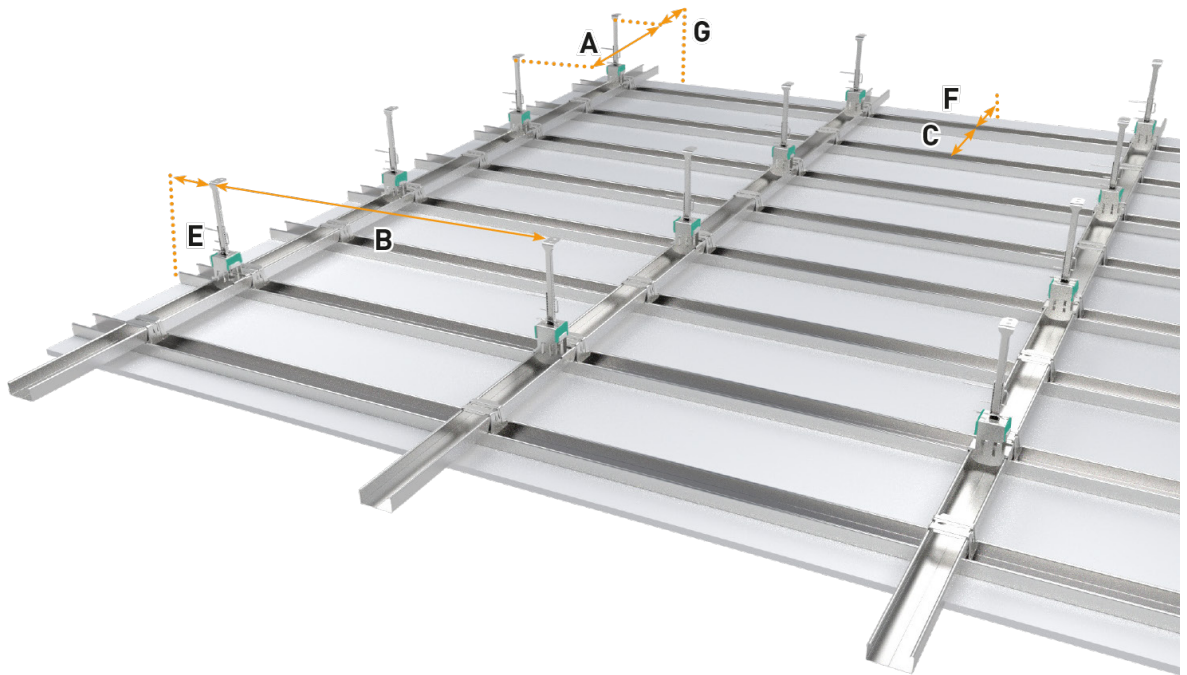


Monteringsanvisning 2- nivå Euroceiling med Sylomerhängare EC 700



**CHRISTIAN
BERNER**

Expect more



- VT-Kantband monteras fast på vägg. Ger naturligt avstånd mellan vägg - gips
- S-avstånd primärprofil (B) _mm
- S-avstånd sekundärprofil (C) 300 mm
- S-avstånd infästning i tak (A) _mm
- Avstånd från vägg till centrum första primärprofil (E) 300 mm
- Avstånd från vägg till centrum första sekundärprofil (F) 150 mm
- Avstånd från vägg till första upphängningspunkt (G) 300 mm



ECC-Bärprofil
EuroCeiling



ECK-Kryssbeslag
EuroCeiling

Monteringsanvisning

1. Börja med att markera ut på väggen den lägsta punkten för undertaket. Därefter monterar du det medföljande kantbandet runt alla väggar samt stumma installationer som riskerar att kortsluta det akustiska undertaket. Genom att sätta upp kantbandet och sedan montera gipsskivorna dikt denna är du garanterad att du inte får en kortslutning mellan tak och vägg. Glipa (5 mm) fogas igen med akustikfog. Kantbandet kan behöva häftas fast beroende av underlaget.

Mät avståndet från vägg till första primärprofil, detta är profilen som hängaren monteras i.

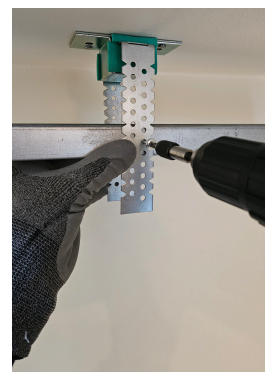
Första primärprofilen monteras alltid med ett avstånd till vägg på 100 mm.



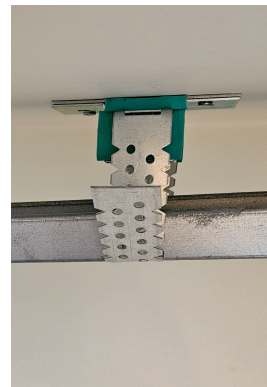
2. Skruva fast EC700 hängaren i taket på de förmarkerade platserna. Hålets diameter är 6,8 mm, använd lämplig skruv för hål och bjälklag.



3. Montera alla hängare i taket och därefter skruvas primärregeln fast i hängarens hålbånd på rätt markerad höjd. Primärprofilens ände skall sitta 20 mm från vägg.



4. Vik sedan upp hålbandet.



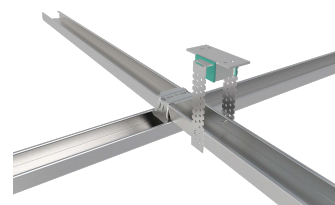
5. Montera därefter sekundärprofilerna, som monteras cc 300 mm. Avstånd till första sekundärprofil skall sitta 150 mm från vägg. Trä över kryssbeslaget ovan primärprofilen och klicka i sekundärprofilen.



6. När alla sekundärprofiler är monterade har ni ett färdigt undertakssystem.

Därefter kan ni lägga mineralull ovan primärprofilerna och sedan börja skruva upp skivmaterialen.

Lycka till!





CHRISTIAN BERNER

Expect more