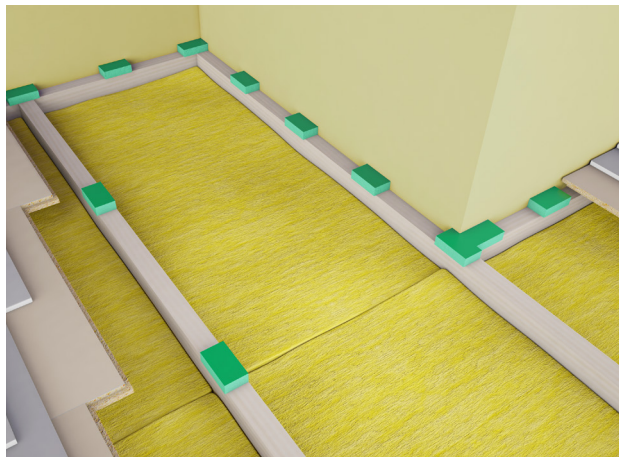
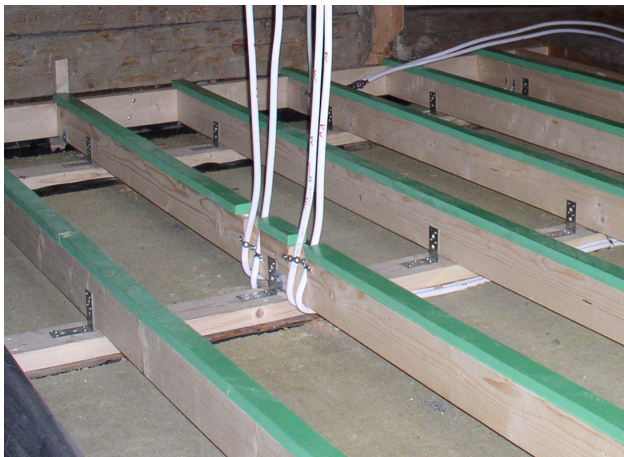


Monteringsanvisning Uppreglade golv

Utgåva Mars 2017



Sylomer och Sylodyn vid uppreglade golv

1. Sylomer/Sylodyn levereras som lister eller klossar med Christian Berner Montagelim.
2. Punktlimma lister/klossar på bjälkar/regelverk.
3. Där ökad last förekommer som under väggar byggda på det flytande golvet, under fast inredning och maskiner i kök och tvätt förtätas bjälklaget och antalet lister/klossar fördubblas mot övriga ytor.
4. Golvspånskivor monteras flytande på lister/klossar.
5. Montera 1-3 lager golvgips. Limma och skruva samman golvgips och golvspånskivor enligt gipsleverantörens anvisning. Skruvar får ej ha en längd som gör att dom går igenom golvspånskivan.
6. Den flytande konstruktionen ska byggas hela vägen upp till färdigt golv med distans 5 mm mot väggar och övriga anslutningar. Ingen del i uppbyggnaden ovan lister/klossar får ha stum kontakt mötande konstruktion.
7. Golvsocklar, dörrfoder, tröskellister etc. förses i underkant med självhäftande EPDM-gummi-lister. Typ fönstertätninglist. Genom åtgärden säkerställs att den flytande konstruktionen ej kortsluts samtidigt som krav på tätning uppfylls.



**CHRISTIAN
BERNER**

Expect more