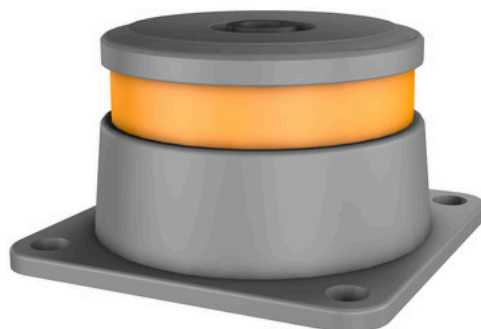


# Isotop<sup>®</sup> DZE

Utgåva maj 2019



**getzner**  
engineering a quiet future

## Tryckdrag-element i rostfritt stål för upp till 1000 kg

### Design

Isotop<sup>®</sup> DZE är ett tryckdrag-element som består av två olika isoleringsmaterial: Sylodyn<sup>®</sup> och Sylodamp<sup>®</sup>. Kombinationen gör dem beständiga mot tryck- och dragbelastning.

Tack vare kombinationen av fjädrer och dämpare kan vibrationerna isoleras effektivt så att starka amplituder försvagas. Den kontinuerliga stålaxeln med dess påsvetsade bottenplatta tar upp starka horisontella krafter samt negativa impulser som t.ex. vindlaster.

### Användningsområde

Isotop<sup>®</sup> DZE kan komma ned till en egenfrekvens på ca. 7 Hz beroende på belastning.

Div. applikationer, exempelvis isolering av:

- Kompressorer
- Pumpar
- Kyltorn
- Snabbroterande maskiner

- HVAC
- Tak-enheter
- Nödaggreat

### Obligatoriska uppgifter för val

- Total vikt
- Antal och placering av stödpunkter
- Tyngdpunkt
- Enhetens strukturella form
- Belastningsriktning
- Lägsta störande frekvens (rotationshastighet eller antal slag)



**CHRISTIAN  
BERNER**

Expect more

## Fördelar Isotop DZE

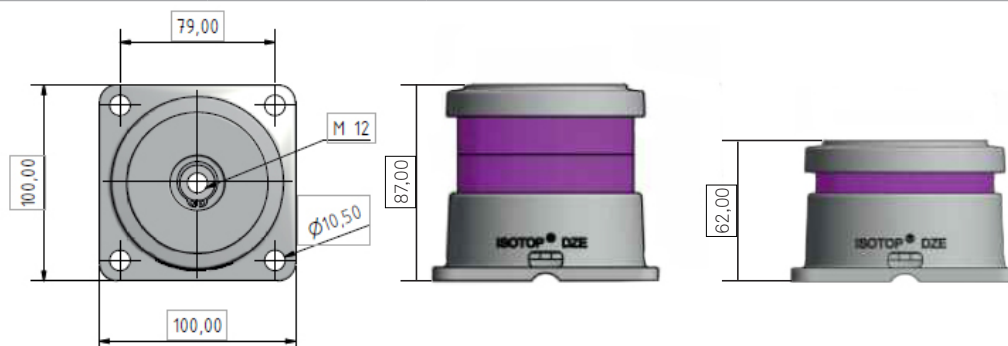
- Olika kombinationer av fjäder-/dämpement ger möjligheten att styra uppställningsfrekvensen
- Förmonterade element säkerställer snabbt montage
- Rörelsebegränsad tryck som drag, särskilt lämplig för smala och höga enheter eller mobila applikationer
- Lång hållbarhet
- Låg resonansfrekvens
- Låg bygghöjd

## Urvalstabell

Beskrivning	Ref.nr.	Maxbelastning (kg)	Egenfrekvens vid maxbelastning (Hz)	Nedböjning (mm)
<b>25 mm Sylodyn</b>				
Isotop® DZE 1 NB SP	45000930	28	10,3	2,2
Isotop® DZE 1 NC SP	45000931	55	9,9	2,6
Isotop® DZE 1 ND SP	45000932	125	9,8	2,7
Isotop® DZE 1 NE SP	45000933	250	9,9	2,8
Isotop® DZE-1 HLL SP 5	45000940	650	13,2	2,2
Isotop® DZE 1 HLH SP 5	45000941	1000	11,7	2,8
<b>50 mm Sylodyn</b>				
Isotop® DZE 2 NB SP	45000935	25	7,2	4,4
Isotop® DZE 2 NC SP	45000936	48	7,6	5,0
Isotop® DZE 2 ND SP	45000937	105	7,0	5,3
Isotop® DZE 2 NE SP	45000938	200	7,1	5,4
Isotop® DZE 2 HLL SP 5	45000942	600	8,1	5,5
Isotop® DZE 2 HLH SP 5	45000943	850	7,7	6,1

## Definierade brottlaster i horisontell riktning

Beskrivning	Max. kraft	Brott vid max. kraft (beroende på vilken typ av material)
Isotop® DZE	5 kN	16 kN
Isotop® DZE 2	2 kN	9 kN
Isotop® DZE Mini	2 kN	7-11 kN



  
**CHRISTIAN  
BERNER**

Expect more

## Fördelar Isotop DZE Mini

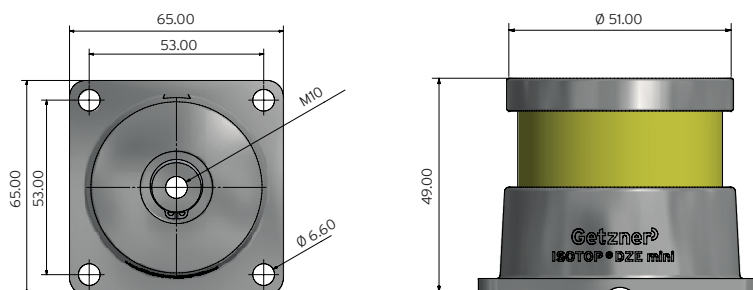
- Olika kombinationer av fjäder- / dämpelement ger möjligheten att styra uppställningsfrekvensen
- Förmonterade element säkerställer snabb montering
- Rörelsebegränsad tryck som drag, särskilt lämplig för smala och höga enheter eller mobila applikationer
- Lång hållbarhet
- Låg resonansfrekvens
- Låg bygghöjd

## Urvalstabell

Beskrivning	Ref.nr.	Maxbelastning (kg)	Egenfrekvens vid maxbelastning (Hz)	Nedböjning (mm)
<b>25 mm Sylodyn</b>				
DZE Mini NB SP 1	52000050	10	11,3	2,5
DZE Mini NC SP 1	52000051	20	11,7	2,5
DZE Mini ND SP 3	52000052	40	11,2	2,5
DZE Mini NE SP 3	52000053	72	11,3	2,5
DZE Mini NF SP 3	52000054	125	11,9	2,5
DZE Mini HRB 3 SP 3	52000055	260	12,6	2,5

## Definierade brottlaster i horisontell riktning

Beskrivning	Max. kraft (S=2)	Brott vid max. kraft (beroende på vilken typ av material)
<b>25-50 mm Sylodyn</b>		
Isotop® DZE	5 kN	16 kN
Isotop® DZE 2	2 kN	9 kN
Isotop® DZE Mini	2 kN	7 — 11 kN



  
**CHRISTIAN  
BERNER**

Expect more