

Airpel rotorblad självrengörande filter modell S4

Utgåva: Januari 2017



Airpel Series

Rotorblad självrengörande filter möjliggör rengöring av filterytan utan operatörskontakt och utan avbrott i vätskeflödet genom en unik nedåtvirvlande effekt som för avfallet mot filtersumpen. Den är lämplig för alla vätskor, i synnerhet de med hög viskositet, såsom choklad, eller andra värdefulla vätskor då vätskeförlusten är minimal.

Funktioner

- Kontinuerlig filtrering. Inget flödesavbrott under pågående rengöring.
- Helautomatisk eller manuell drift.
- Filtrerar ner till storleksordning 25 mikron.
- Konstruktion av högkvalitets 316 rostfritt stål.
- Enkel att underhålla. Krävs inget nermontage av varken motor eller partikeluppsamlingsventil för att komma åt filterytan.
- Unik nedåtvirvlande rengörande effekt som för avfallet mot filtersumpen.
- Ingen partikeluppsamling inuti filtermekanismen.
- Perforerad eller slitsad filteryta med blad i rostfritt stål eller plast.

- Minimal vätskeförlust i systemet. Max arbetstryck 13.8 barg vid 50°C.
- Max arbetstemperatur 260°C (beroende på skarvmaterial).

Applikationsområde

- Fästmaterial, kemikalier, choklad, bläck, lacker, färg, fernissa

OBS!

1. Arbetstemperatur anges vid 50°C. För att verifiera användningslämplighet vid högre temperaturer eller vid temperaturer under 0°C, vänligen kontakta vårt tekniska säljteam.
2. Vi kan erbjuda alternativa skarvmaterial som t ex EP, PTFE för kompatibilitet med ett bredare urval av kemikalier samt vid arbetstemperaturer upp till 260°C men rekommenderar alltid att dessa applikationer diskuteras med vårt tekniska säljteam först.



**CHRISTIAN
BERNER**

Expect more

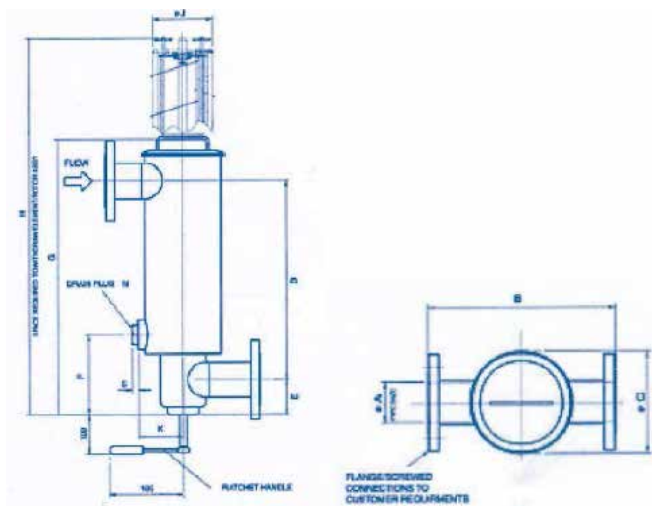
Gjutjärn (storlekar i mm)

Rörstorlek	Flöde IGPM	A	B	C	D	E	F	G	H	J	Filteryta (cm ²)	Backspolnings-ventil
100	350	470	230	400	110	750	390	440	638	306	1130	50
150	750	530	250	455	110	950	420	475	795	306	1940	50
200	1200	610	633	913	135	870	440	440	1368	324	2970	50
250	1800	700	670	1000	105	100	480	500	1477	324	4480	65

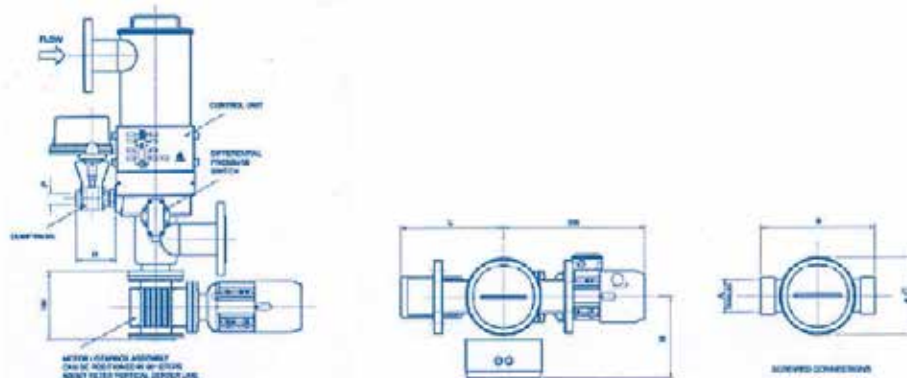
Filter med flänsanslutning (mm)

Typ	A Rörstorlek	B	C	D	E	F	G	H	J	K	L	M	N		P	R	S	
													BSP eller NPT					
150F	40 (1½")																	
200F	50 (2")	300	178	400	75	155	570	855	130	100	270	240	1"	¾"	87,5	12		
250F	65 2½"																	
300F	80 (3")	340	208	502	88	200	700	1135	160	118,5	330	290	2"	1½"	160	15		
400F	Typ 400 består av två sammanfogade typ 300-enheter. Kontakta vårt tekniska säljteam för mer info.																	

Manuell drift



Automatisk drift



**CHRISTIAN
BERNER**

Expect more